



# OBE

Outcome Based Education

## Apa itu OBE?

Pendidikan Berasaskan Hasil (OBE) adalah proses pembelajaran dan pendekatan yang memfokus kepada hasil pembelajaran (Learning Outcome), iaitu pengetahuan, kemahiran dan nilai untuk dicapai oleh pelajar sebelum dan selepas tamat pengajian.

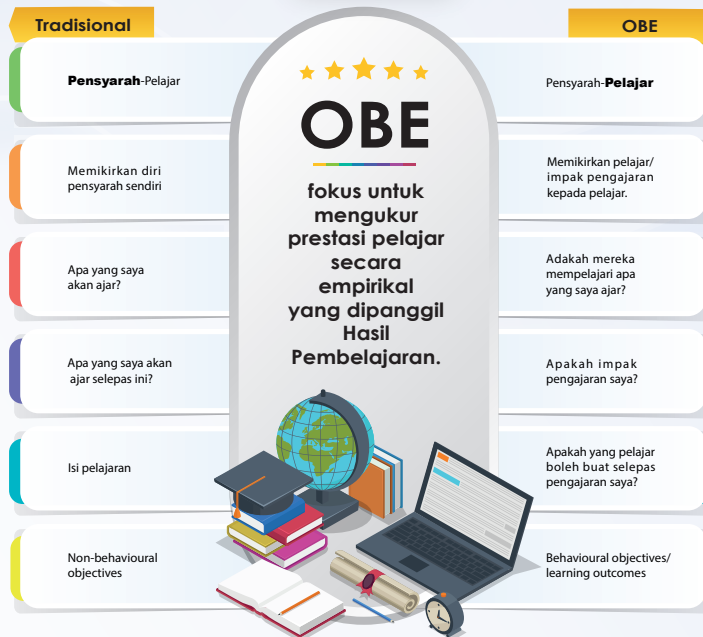
Hasil pembelajaran ialah apa yang boleh ditunjukkan oleh pelajar tentang pengetahuan dan kebolehan membuat sesuatu selepas sesuatu perkara diajar. Contoh hasil pembelajaran ialah menerangkan kepentingan 5S.



# FALSAFAH OBE



## Peralihan Daripada PENDIDIKAN TRADISIONAL KEPADA OBE



## Apa Itu

**CLO?** **CLO (Hasil Pembelajaran Kursus)** adalah pernyataan berhubung pengetahuan/ kemahiran/ kebolehan yang diharapkan dapat dicapai oleh pelajar untuk mengetahui, memahami dan melaksanakan hasil daripada pengalaman dan pembelajaran mereka. CLO bagi setiap kursus adalah berbeza mengikut program pengajian. Sila rujuk *Course Outline* yang diberikan oleh pensyarah.

**PLO?** **PLO (Hasil Pembelajaran Program)** adalah pengetahuan, kemahiran, dan kemampuan yang diharapkan dapat dicapai oleh pelajar setelah tamat pengajian. PLO untuk setiap program pengajian adalah berbeza. Sila rujuk *Student Handbook* mengikut program pengajian.

**PEO?** **PEO (Objektif Pendidikan Program)** adalah gambaran tentang kerjaya dan perkembangan profesional graduan, yang akan dinilai dalam tempoh minima tiga hingga lima tahun selepas tamat pengajian. PEO untuk setiap program pengajian adalah berbeza. Sila rujuk *Student Handbook* mengikut program pengajian.

**CQI** **CQI (Penambahbaikan Kualiti Berterusan)** memberi tumpuan kepada keperluan untuk menganalisis data-data yang objektif bagi meningkatkan atau menambahkan sesuatu proses.

## HASIL PEMBELAJARAN (LO)

